

Estilo AFRO HAIR

ANTES DE COMEÇAR A APLICAÇÃO

Antes de aplicar AfroHair, observe na tabela abaixo em que condições seus cabelos se enquadram e respeite a pausa para aplicação correspondente.

TIPOS DE CABELO	PAUSA PARA APLICAÇÃO
Coloridos/Tingidos com água oxigenada de 20 volumes até o 6.0 (Louro Escuro)	15 dias antes ou depois
Tintura Natucor	
Henna	Após 6 meses, aparando todo o cabelo com o antigo tratamento
Tratados por métodos físicos sem controle de temperatura	
Hidróxido de Sódio, Guanidina, Cálcio e Lithium	
Tinturas Progressivas	
Henê	
Descoloridos	

Observações: Em cabelos alisados, relaxados, frisados ou permanentados com produtos à base de tioglicolato de amônia, deverá ser seguida a mesma técnica do retoque mostrada neste guia. Para maior segurança, faça o Teste de Mecha antes de qualquer aplicação.

Não use AfroHair se os seus cabelos estiverem:

- Com tintura a partir de 6.0.
- Com água oxigenada de 30 ou 40 volumes.
- Com tinturas clareadoras.
- Que tenham usado pó descolorante.

DICAS IMPORTANTES

- Para um melhor resultado, a aplicação deve ser feita em cabelos não lavados pelo menos há 2 dias e sem nenhum produto de finalização (creme para pentear, gel, mousse, etc.).
- Não utilizar materiais metálicos. Use tigela, pente e pincel de plástico, louça ou cerâmica.

Precauções: Realizar teste de Mecha mesmo se você já é usuária do produto. Contém sais de ácido tioglicólico e amônia. Siga as instruções de uso. Manter fora do alcance de crianças. Para o uso em grávidas ou lactantes, consultar um médico. Aplicar o produto a meio centímetro da raiz. Não aplicar se o couro cabeludo estiver irritado ou lesionado. Este preparado somente deve ser usado para o fim a que se destina, sendo PERIGOSO para qualquer outro uso. Evitar contato com os olhos. Em caso de contato com os olhos, enxaguar imediata e abundantemente com água e PROCURAR UM MÉDICO. Usar luvas adequadas. Não usar em crianças. Caso as precauções e o passo a passo do guia explicativo não sejam respeitados podem ocorrer quebra dos fios capilares e queimaduras. Evitar a exposição da embalagem a raios solares e calor intenso. Para uso externo – não ingerir. Após o uso do produto mantenha a embalagem fechada. Faça o teste de mecha antes de utilizar o produto. O uso indevido deste produto pode causar danos ao couro cabeludo e ao organismo em geral. Proteger contornos e orelhas com um creme para a pele. Não se recomenda o uso deste produto por gestantes. Durante o tempo de ação do produto não use toucas ou qualquer equipamento que proporcione calor. Limpar imediatamente com uma toalha de papel ou algodão úmido, caso o produto escorra. Lavar as toalhas antes de reutilizá-las. Não utilize materiais metálicos. Use tigela, pente e pincel de plástico, louça ou cerâmica. Certifique-se de que o produto que você usou anteriormente tem a mesma base química. Para isso, veja o que vem escrito no cartucho do produto que você usou. Em caso de dúvida consulte um profissional ou ligue para o nosso SER.

TESTE DE MECHA – Verifique o tempo de ação ideal para o seu cabelo

O teste de mecha é importantíssimo, pois avaliará o tempo necessário para que o produto faça efeito, além de verificar o grau de resistência dos fios, indicando se os cabelos estão em boas condições.

- 1) Separe uma pequena mecha de cabelo no alto da cabeça (região central).
- 2) Isole e aplique o Creme de Relaxamento e Encacheamento AfroHair nesta mecha. Penteie e verifique a cada 5 minutos se a mecha está se tornando mais alongada ou está ocorrendo incompatibilidade, como a mecha se partir ou se tornar excessivamente elástica. Aguarde no máximo 35 minutos.
- 3) Comece a contar o tempo de ação a partir da aplicação de acordo com a Tabela de Tempo Médio de Ação abaixo:

Textura do Cabelo	Tempo Médio de Ação
Fino	De 10 a 25 minutos
Médio	De 15 a 30 minutos
Grosso	De 20 a 35 minutos

- 4) Após observar o tempo necessário (não ultrapasse 35 minutos), enxágue com água abundante.
- 5) Em seguida, aplique o Neutralizante AfroHair na mecha observada e deixe agir por 15 minutos.
- 6) Lave novamente. Verifique se há reações adversas (cabelos quebradiços ou elásticos, por exemplo). Se isto ocorrer, não aplique no restante dos cabelos.

Importante: A Tabela de tempo de ação é apenas uma orientação. Observe o Teste de Mecha com AfroHair para saber o tempo exato da ação do produto. **Nunca exceda o tempo máximo de 35 minutos.** **Atenção:** Se após o teste de mecha os cabelos ficarem quebradiços ou elásticos, é porque os fios não se encontram em condições para transformação. Neste caso, o ideal é fazer hidratações até os cabelos recuperarem suas condições normais. Somente depois faça um novo teste de mecha.

RITUAL DE APLICAÇÃO DO RELAXAMENTO

1. Use uma toalha para proteger os ombros.
2. Com um pente de dentes largos, desembarece completamente os fios e divida o cabelo em quatro partes (**Fig. 1**) prendendo cada parte separadamente com prendedores não-metálicos (**Fig. 2**).
3. Coloque as luvas.
4. Transfira o conteúdo do Creme de Relaxamento e Encacheamento AfroHair para um recipiente não-metálico (plástico ou vidro).
5. Distribua o Creme de Relaxamento e Encacheamento AfroHair em mechas finas começando pela nuca, do lado direito da cabeça, em sentido horário (**Fig. 3**). Você pode usar um pincel ou as costas de um pente aplicando mecha a mecha, sem encostar no couro cabeludo. Mantenha a distância mínima de 0,5 cm da raiz. A partir daí, comece a contar o tempo de ação conforme o teste de mecha. Penteie levemente com um pente de dentes largos a partir da raiz até a metade do cabelo. Fique atenta para que todas as mechas recebam o produto. Se o cabelo for virgem, leve o produto até as pontas nos últimos 5 minutos. **Observação:** respeite a direção do crescimento dos fios.
6. Penteie cada mecha algumas vezes (**Fig. 4**).
7. Deixe o Creme de Relaxamento e Encacheamento AfroHair agir de acordo com o tempo de ação observado no teste de mecha.
- O tempo total da etapa 7 não deve ultrapassar 35 minutos.**
8. Retire todo o produto com água em abundância, iniciando pela parte que você começou a aplicar. É importantíssimo que os cabelos estejam muito bem lavados antes da aplicação do Neutralizante.
9. Utilize uma toalha para absorver o excesso de água. Aplique todo o Neutralizante AfroHair, distribuindo bem o produto nos cabelos. É ele que garante a saúde interna dos fios e a fixação da nova forma, evitando quebras posteriores.
10. Aguarde 15 minutos e retire todo o Neutralizante com água corrente em abundância.
11. Em seguida, lave os cabelos com o Shampoo Hidratante AfroHair e enxágue.

(continua no verso)

12. Aplique o Óleo Cremoso AfroHair e deixe agir por 15 minutos. Não é necessário o uso de touca. Enxágue bem até retirar todo o produto.

13. Com o cabelo ainda úmido, aplique o Estilizador de Cachos AfroHair em toda a extensão dos fios, evitando encostar no couro cabeludo e deixe secar naturalmente.



Fig. 1

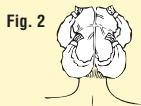


Fig. 2

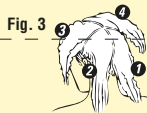


Fig. 3



Fig. 4

RETOQUE DE RAZ - RELAXAMENTO

O intervalo de tempo entre a aplicação e o retoque depende do crescimento dos cabelos. Em média, após 60 a 90 dias deve-se fazer o retoque. Siga o Ritual de Aplicação do Relaxamento aplicando AfroHair somente na raiz (parte do cabelo crescida neste período) sem levar para o comprimento e as pontas. Para evitar que isso aconteça acidentalmente, proteja o comprimento e as pontas com um creme. Para isso recomendamos o Óleo Cremoso AfroHair. Respeitar o intervalo mínimo de 60 dias para o retoque de raiz.

RITELO DE APLICAÇÃO DO ENCACHEAMENTO

1. Use uma toalha para proteger os ombros.
2. Com um pente de dentes largos, desembarace completamente os fios e divida o cabelo em quatro partes, como mostra a figura, prendendo cada parte separadamente com prendedores não-metálicos (Fig. 1).
3. Coloque as luvas.
4. Transfira o conteúdo do Creme de Relaxamento e Encacheamento AfroHair para um recipiente não-metálico (plástico ou vidro).
5. Comece a aplicação do Creme de Relaxamento e Encacheamento AfroHair pela nuca, do lado direito da cabeça, em sentido horário (Fig. 2). A partir daí, comece a contar o tempo de ação conforme o teste de mecha. Você pode usar um pincel ou as costas de um pente aplicando mecha a mecha, sem encostar no couro cabeludo. Mantenha a distância mínima de 0,5 cm da raiz.
6. Depois de aplicado em toda a cabeça, penteie mecha a mecha, começando pela nuca até chegar à parte de cima da cabeça (Fig. 3). Respeite a direção de crescimento dos fios.

O tempo total das etapas 5 e 6 não deve ultrapassar 35 minutos.

7. Retire completamente o Creme de Relaxamento e Encacheamento AfroHair com água corrente.
8. Enrole mecha a mecha com bigudis* começando pelo alto da cabeça, colocando um papel de pontas* entre o bigudis e cada mecha. **Este processo deve durar no máximo 40 minutos.** Após o término do enrolamento, aguarde 15 minutos.
9. Aplique parte do Neutralizante AfroHair bigoudi por bigoudi e aguarde 10 minutos.
10. Sem lavar, retire os bigudis e aplique o restante do Neutralizante, dando atenção especial às pontas e ao couro cabeludo. Aguarde por mais 5 minutos.

*Encontrados em drogarias e perfumarias.

11. Enxágue bem com água corrente. Lave os cabelos com o Shampoo Hidratante AfroHair e enxágue bem. Aplique o Óleo Cremoso AfroHair mecha a mecha, massageando bem. Deixe agir por 15 minutos. Não é necessário o uso de touca. Enxágue bem.

12. Com o cabelo ainda úmido, aplique o Estilizador de Cachos em toda a extensão dos fios, evitando encostar no couro cabeludo e deixe secar naturalmente.

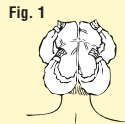


Fig. 1

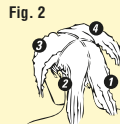


Fig. 2



Fig. 3

RETOQUE DE RAZ - ENCACHEAMENTO

O intervalo entre a aplicação e o retoque depende do crescimento dos cabelos. Em média, de 60 a 90 dias deve-se fazer o retoque somente na parte crescida (raiz). Sempre faça o teste de mecha antes da aplicação mesmo em se tratando de retoque de raiz. Retoque de raiz: proceda conforme o Ritual de Aplicação do Relaxamento, protegendo com Creme de Tratamento Novex toda a extensão dos fios, com exceção da parte que será retocada. Respeitar o intervalo mínimo de 60 dias para o retoque de raiz. Não é necessária a utilização de bigudis. Retoque dos cachos: somente faça o retoque do encacheamento de 60 a 90 dias após o retoque de raiz. Siga o Ritual de Aplicação completo do Encacheamento.