

CREME ALISANTE  
**HairLife**  
Conquiste a beleza da vida

Mel & Amêndoas

## Guia de Aplicação

HairLife é o especialista em alisar os cabelos das brasileiras. Sua eficácia é comprovada pelos profissionais do Instituto Embelleze e pelos melhores cabeleireiros. Basta seguir as instruções do Guia de Aplicação para conquistar cabelos lisos com resultado natural, vida, movimento e os melhores elogios.

### 1 - Antes de começar a aplicação

Antes de aplicar HairLife, observe na tabela abaixo se seus cabelos se enquadram nestas condições e respeite a pausa para aplicação.

#### ATENÇÃO

HairLife utiliza o tioglicolato como ativo de alisamento. Nunca misture ativos de transformação, pois pode causar quebra dos cabelos.

TIPOS DE CABELO	PAUSA PARA APLICAÇÃO
Tinturas progressivas	Após 6 meses, aparando mensalmente as pontas. Aplicar HairLife apenas na parte crescida.
<ul style="list-style-type: none"><li>• Descoloridos;</li><li>• Transformados com Henê; Henna; Hidróxido de Sódio; Magnésio; Guanidina ou Cálcio;</li><li>• Tratados por métodos físicos sem controle de temperatura. Ex: pente quente.</li></ul>	Após 6 meses, aparando todo o cabelo com o antigo tratamento.
Coloridos/Tingidos Obs: não use o produto se seus cabelos estiverem com coloração a partir do 6.0 (Louro Escuro) ou com água oxigenada de 30 ou 40 volumes, ou que tenham feito uso de pó decolorante.	15 dias antes ou depois

### 2 - Precauções

**CREME ALISANTE:** Contém sais de ácido tioglicólico. Siga as instruções de uso. Manter fora do alcance de crianças. Não aplicar se o couro cabeludo estiver irritado ou lesionado. Este preparado somente deve ser usado para o fim a que se destina, sendo PERIGOSO para qualquer outro uso. Evitar contato com os olhos. Em caso de contato com os olhos, enxaguar imediata e abundantemente com água e PROCURAR UM MÉDICO. Usar luvas adequadas. Evitar a exposição a raios solares e calor intenso. Para uso externo – não ingerir. Após o uso do produto mantenha a embalagem fechada. Faça o teste de mecha antes de utilizar o produto. O uso indevido deste produto pode causar danos ao couro cabeludo e ao organismo em geral. Proteger contornos e orelhas com um creme para a pele. Não se recomenda o uso deste produto por gestantes ou crianças. Durante o tempo de ação do produto não use toucas ou qualquer equipamento que proporcione calor. Limpar imediatamente com uma toalha de papel ou algodão úmido, caso o produto escorra. Lavar as toalhas antes de reutilizá-las. Nunca guarde sobras da mistura do produto. Use a mistura logo após a sua preparação. Não utilize materiais metálicos. Use tigela, pente e pincel de plástico, louça ou cerâmica. Certifique-se de que o produto que você usou anteriormente tem a mesma base química. Para isso, veja o que vem escrito no cartucho do produto que você usou. Em caso de dúvida consulte um profissional ou ligue para o nosso SER.

**NEUTRALIZANTE:** Não aplicar se o couro cabeludo estiver irritado ou lesionado. Este preparado somente deve ser usado para o fim a que se destina, sendo PERIGOSO para qualquer outro uso. Contém Peróxido de Hidrogênio. Evitar contato com os olhos. Em caso de contato com os olhos, enxaguar imediata e abundantemente com água e PROCURAR UM MÉDICO. Usar luvas adequadas. Manter fora do alcance das crianças. Seguir instruções de uso. Para uso externo – não ingerir. Havendo irritação, suspenda o uso e procure orientação médica. Após o uso do produto mantenha a embalagem fechada. Evitar a exposição a raios solares e calor intenso.

### 3 - Teste de Mecha

Veja o tempo de ação ideal para o seu cabelo

O Teste de Mecha é importantíssimo, pois ele avaliará o tempo necessário para que o produto faça efeito, além de verificar o grau de resistência dos fios, indicando se os cabelos estão em boas condições.

1. Separe uma pequena mecha de cabelo no alto da cabeça (região central).
2. Aplique o Creme Alisante HairLife nesta mecha, penteie-a e verifique a cada 5 minutos se ela está se tornando mais maleável e alongada. Aguarde no máximo 35 minutos.
3. Comece a contar o tempo de ação a partir desse momento de acordo com a Tabela de Tempo Médio de Ação abaixo:

TIPOS DE CABELO	TEMPO MÉDIO DE AÇÃO
Fino	De 5 a 20 minutos
Médio	De 15 a 25 minutos
Grosso	De 20 a 35 minutos

**Importante:** a Tabela de Tempo de Ação é apenas uma orientação. Observe o Teste de Mecha para saber o tempo exato e o resultado do produto. **Nunca exceda o tempo máximo de 35 minutos.**

4. Após observar o tempo necessário, enxágue com bastante água.
5. Em seguida, aplique o Neutralizante HairLife na mecha e deixe agir por 15 minutos.
6. Lave novamente. Verifique se há reações adversas (cabelos quebradiços ou elásticos, por exemplo). Se isto ocorrer, não aplique no restante dos cabelos.

#### ATENÇÃO

Se após o Teste de Mecha os cabelos ficarem quebradiços ou elásticos é porque não se encontram em condições para a transformação. Neste caso, o ideal é fazer hidratações até os cabelos recuperarem suas condições normais. Só depois faça um novo Teste de Mecha.

**Obs:** Se o teste estiver ok, proteja a mecha teste com tratamento na hora da aplicação para não quebrar por excesso de ativo no fio.

### 4 - Passo-a-Passo para cabelos não alisados

**ATENÇÃO:** para cabelos já alisados, usar o Passo-a-Passo do Retoque. Para cabelos longos ou com muito volume, recomendamos a utilização de 2 ou mais embalagens.

1. Divida o cabelo já desembaraçado em 4 quadrantes com prendedores não-metálicos.



2. Proteja os ombros com uma toalha ou capa e coloque as luvas.



3. Inicie pelo quadrante 1 (veja foto). Separe uma mecha.



4. Comece a marcar o tempo de ação conforme o Teste de Mecha. Evite encostar o Creme Alisante HairLife no couro cabeludo. Aplique o Creme Alisante HairLife da raiz até a metade dos fios, em mechas finas, com um pente de dentes finos. Sempre respeite o sentido de crescimento dos fios.



5. Após aplicar o Creme Alisante HairLife em todas as mechas do quadrante 1, passe para os quadrantes seguintes, repetindo o mesmo procedimento.



6. Volte ao quadrante 1 e, com o auxílio do pente, traga o Creme Alisante HairLife da raiz às pontas da mecha. Se necessário, complete com mais produto.



Antes de seguir para a próxima mecha, use os dedos para puxar o produto aplicado da raiz às pontas, para se certificar que está bem distribuído.



7. Repita o procedimento pelos quadrantes seguintes.

8. Deixe o Creme Alisante HairLife agir de acordo com o tempo observado no Teste de Mecha.

9. Retire todo o Creme Alisante HairLife com água em abundância, iniciando pela parte que você começou a aplicar.

**IMPORTANTE:** Enxágue bem até que você tenha certeza de que não ficou nenhum resíduo do produto no cabelo. Retire o excesso de água com uma toalha. Evite torcer os cabelos.

#### 10. AGORA UMA PARTE MUITO IMPORTANTE:

O Neutralizante HairLife tem a função de interromper a ação do Creme Alisante HairLife a fixar a forma que você deseja para seus cabelos. Distribua todo o conteúdo do Neutralizante HairLife da raiz às pontas, uniformemente, em todo o cabelo. Com um pente fino, penteie deixando os fios bem retos, respeitando o sentido do crescimento dos fios, e procure mantê-los assim por 15 minutos.

**IMPORTANTE:** Se ocorrer aquecimento do couro cabeludo ao aplicar o Neutralizante HairLife, deve-se lavar o cabelo novamente com água, e repetir a operação da etapa 10.

11. Retire o Neutralizante HairLife com água corrente abundante. Em seguida, lave os cabelos com um shampoo. Indicamos o Shampoo Semprebella Ração Humana Capilar.

12. Após lavar os cabelos, recomendamos o uso do Creme de Tratamento Novex Óleo de Argan. Deixe agir por 3 minutos. Enxágue e finalize com de costume.

### 5 - Retoque

O intervalo de tempo entre a aplicação e o Retoque depende do crescimento dos cabelos. Em média, 60 dias após a aplicação deve-se fazer o Retoque.

Siga o passo-a-passo anterior aplicando o Creme Alisante HairLife somente na raiz (parte do cabelo crescida neste período) sem levar para o comprimento e as pontas. Para evitar que isso aconteça acidentalmente, proteja o comprimento e as pontas com um creme. Para isso, recomendamos o Creme de Tratamento Novex Óleo de Argan.

## SISTEMA DE ALISAMENTO À BASE DE GUANIDINA

Com AmaciHair Óleo de Argan você vai conquistar cabelos lisos com efeito super natural. Dê liberdade para os seus cabelos. Conquiste sua Beleza Natural. Reinvente. Remodele. Ouse. Curta o movimento que AmaciHair vai dar para os seus cabelos.

A bula deste produto foi impressa no interior do cartucho. Com esta atitude simples economizamos papel e contribuimos com a preservação do meio ambiente.

### 1 ANTES DE COMEÇAR A APLICAÇÃO

Antes de aplicar **AmaciHair Óleo de Argan**, observe na tabela ao lado se seus cabelos se enquadram nestas condições e respeite a pausa para a aplicação.

**Obs.:** Não faça uso se seus cabelos estiverem com coloração a partir do 6.0 (loiro escuro) ou com água oxigenada de 30 ou 40 volumes ou que tenham feito uso de pó descolorante.

Cabelos brancos podem sofrer alteração da cor ficando amarelados ou esverdeados. Para usar uma tinta aguarde 15 dias ou use **Tonaliza by Maxton** que pode ser aplicada no mesmo dia.

Tipos de Cabelo	Pausa para a Aplicação
Tinturas progressivas	Após 06 meses aparando mensalmente as pontas. Aplique AmaciHair somente na parte crescida
• Descoloridos • Transformados com henê, henna e Tioglicolato de Amônia e Cisteamina • Tratados por métodos físicos sem controle de temperatura. Ex: Pente quente	Após 06 meses aparando todo o cabelo com o antigo tratamento
Coloridos/Tingidos	15 dias antes ou depois

### PRECAUÇÕES:

Contém álcali. Evitar contato com os olhos. Em caso de contato com os olhos, enxaguar imediata e abundantemente com água e PROCURAR UM MÉDICO. Pode causar cegueira. Manter fora do alcance de crianças. Não aplicar se o couro cabeludo estiver irritado ou lesionado. Este preparado somente deve ser usado para o fim a que se destina, sendo PERIGOSO para qualquer outro uso. Para uso durante a gravidez consulte um médico. Evitar a exposição da embalagem a raios solares e calor intenso. Para uso externo - não ingerir. Após o uso do produto mantenha a embalagem fechada. Faça o teste de mecha antes de utilizar o produto. O uso indevido deste produto pode causar danos ao couro cabeludo e ao organismo em geral. Proteger contornos e orelhas com um creme para a pele. Não se recomenda o uso deste produto por gestantes. Não usar em crianças. Usar luvas apropriadas. Durante o tempo de ação do produto não use toucas ou qualquer equipamento que proporcione calor. Limpar imediatamente com uma toalha de papel ou algodão úmido, caso o produto escorra. Lavar as toalhas antes de reutilizá-las. Nunca guarde sobras da mistura do produto. Use a mistura logo após a sua preparação. Não utilize materiais metálicos. Use tigela, pente e pincel de plástico, louça ou cerâmica. Certifique-se de que o produto que você usou anteriormente tem a mesma base química. Para isso, veja o que vem escrito no cartucho do produto que você usou. Só use o Ativador AmaciHair misturado ao Creme de Alisamento AmaciHair. Em caso de dúvida consulte um profissional ou ligue para o nosso SER

### 2 TESTE DE MECHA

#### VEJA O TEMPO DE AÇÃO IDEAL PARA O SEU CABELO

O teste de mecha é importantíssimo, pois ele avaliará o tempo necessário para que o AmaciHair Óleo de Argan faça efeito, além de verificar o grau de resistência dos fios, indicando se os cabelos estão em condições para usar o produto.

1 - Separe uma pequena mecha de cabelo no alto da cabeça, pois essa parte do cabelo é mais exposta aos agentes externos, portanto mais sensível.

2 - Isole-a com um pedaço de plástico ou papel e com o auxílio de um pente ou pincel aplique uma pequena quantidade do CREME DE ALISAMENTO e do ATIVADOR AMACIHAIR já misturados nesta mecha. Penteie e deixe agir de acordo com o tempo da tabela de resultados.

Não ultrapasse 35 minutos.

#### TABELA DE RESULTADOS

TIPO DE CABELO	TEMPO MÉDIO DE AÇÃO
Fino	De 05 a 20 min
Médio	De 15 a 25 min
Grosso	De 20 a 35 min

#### IMPORTANTE

A tabela de tempo de ação é apenas uma orientação. Observe o teste de mecha para saber o tempo exato e o resultado do AmaciHair Óleo de Argan no seu cabelo. **NÃO ULTRAPASSE 35 MINUTOS**



3 - Penteie a mecha e verifique a cada 05 minutos o grau de alongamento e alisamento da mecha.

4 - Após observar o tempo necessário, enxágue com bastante água, em seguida aplique o SHAMPOO INDICADOR. A espuma deve sair branca, enquanto a espuma estiver saindo rosa significa que ainda tem resíduo do AmaciHair Óleo de Argan.

Em seguida condicione essa mecha. Para um melhor resultado indicamos o Creme de Tratamento Novex Óleo de Argan. Deixe agir por 3 minutos e enxágue.

Verifique se há reações adversas (cabelos quebradiços ou elásticos por exemplo). Se isso ocorrer não faça uso do AmaciHair Óleo de Argan.

#### ATENÇÃO

Se após o teste de mecha os cabelos ficarem quebradiços ou elásticos é porque não se encontram em condições para a aplicação do AmaciHair Óleo de Argan. Neste caso o ideal é fazer hidratações para que os cabelos se recuperem, somente depois da recuperação faça um novo teste de mechas.

Indicamos hidratar com frequência os cabelos com Creme de Tratamento Novex Óleo de Argan de 1 kg vendido separadamente.

### 3 MODO DE PREPARO

#### COLOQUE AS LUVAS E USE CAPA OU TOALHA PARA PROTEGER OS OMBROS.

Despeje todo o conteúdo do ATIVADOR AMACIHAIR ÓLEO DE ARGAN dentro do "Baldinho" com o CREME DE ALISAMENTO AmaciHair Óleo de Argan.



Usando a espátula do Kit mexa lentamente até que a mistura fique totalmente cremosa.

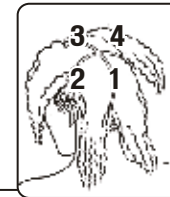
### 4 APLICAÇÃO EM CABELOS NÃO ALISADOS

#### PASSO-A-PASSO DA APLICAÇÃO

#### LEMBRE-SE:

Os cabelos devem estar sem lavar há 02 dias, secos e sem nenhum produto de finalização, tais como, gel, creme de pentear e outros.

1 - Com o cabelo desembaraçado, divida-o em quatro partes com prendedores não metálicos.



2 - Com um pente ou pincel inicie a aplicação pela nuca, no quadrante 1, distribuindo o produto em mechas bem finas, até a metade do cabelo evitando encostar no couro cabeludo.



3 - Após aplicar AmaciHair Óleo de Argan em todas as mechas do quadrante 1, passe para os quadrantes seguintes repetindo o mesmo processo.

4 - Ao terminar a aplicação volte ao quadrante 1 e usando um pente ou as mãos puxe o produto para as pontas. Se necessário complete com mais produto.



5 - Repita esse procedimento pelos quadrantes seguintes até que todo o cabelo tenha recebido o produto.

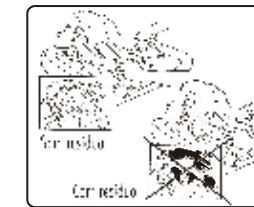
6 - Deixe o AmaciHair Óleo de Argan agir de acordo com o tempo observado no teste de mechas.

**Obs:** O tempo de ação deve ser contado a partir do momento que se inicia a aplicação e não quando termina.

**ATENÇÃO:** Não ultrapasse o tempo total de 35 minutos.

7 - Retire, com bastante água, todo o AmaciHair Óleo de Argan dos cabelos.

8 - Em seguida aplique o SHAMPOO INDICADOR e fricione até fazer bastante espuma. Se a espuma sair rosa é sinal de que ainda existe resíduo do AmaciHair Óleo de Argan. Repita a operação até a espuma sair completamente branca. A espuma branca indica que o AmaciHair Óleo de Argan foi retirado dos cabelos.



**Obs:** Você deve aplicar o SHAMPOO INDICADOR somente após enxágua completamente os cabelos. A função deste shampoo não é remover a mistura dos fios, mas sim, indicar se o creme foi totalmente retirado pela água.

9 - Enxágue bem e aplique um condicionador, indicamos Novex Tratamento Condicionante Óleo de Argan.

10 - Seque 100% os fios com o auxílio de um secador. Aplique o CONCENTRADO TERMOATIVADO MARRQUINO com as mãos ou com um pincel, espalhando bem o produto com o auxílio de um pente.

11 - Aguarde 40 minutos e lave bem os cabelos com shampoo e condicionador, indicamos Novex Tratamento Condicionante Óleo de Argan.

Finalize como de costume, orientamos secar e pranchar.

### 5 RETOQUE

O intervalo de tempo entre a aplicação e o retoque depende do crescimento dos cabelos. Em média 60 dias após a aplicação deve-se fazer o retoque.

Siga o passo-a-passo anterior aplicando AmaciHair Óleo de Argan somente na raiz (parte do cabelo crescida nesse período) sem levar para o comprimento e as pontas. Para evitar que isso aconteça acidentalmente, proteja o comprimento e as pontas com um creme de tratamento. Indicamos Novex Óleo de Argan.