

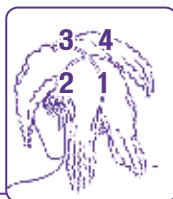
APLICAÇÃO EM CABELOS NÃO ALISADOS

PASSO-A-PASSO DA APLICAÇÃO

Lembre-se:

Os cabelos devem estar sem lavar há 02 dias, secos e sem nenhum produto de finalização, tais como, gel, creme de pentear e outros.

1 - Com o cabelo desembaraçado, divida-o em quatro partes com prendedores não metálicos.



Obs: O tempo de ação deve ser contado a partir do momento que se inicia a aplicação e não quando termina.

ATENÇÃO: Não ultrapasse o tempo total de **35 minutos**.

2 - Com um pente ou pincel inicie a aplicação pela nuca, no quadrante 1 distribuindo o produto em mechas bem finas, até a metade do cabelo evitando encostar no couro cabeludo.



3 - Após aplicar AmaciHair Liso em todas as mechas do quadrante 1 passe para os quadrantes seguintes repetindo o mesmo processo.

4 - Ao terminar a aplicação volte ao quadrante 1 e usando um pente ou as mãos puxe o produto para as pontas. Se necessário complete com mais produto.

5 - Repita esse procedimento pelos quadrantes seguintes até que todo o cabelo tenha recebido o produto.

6 - Deixe o AmaciHair Liso agir de acordo com o tempo observado no teste de mechas.

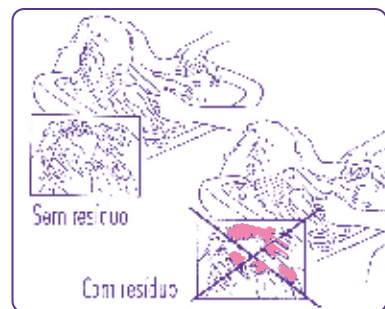
7 - Retire, com bastante água, todo o AmaciHair Liso dos cabelos.



8 - Enxágue bem e em seguida aplique o SHAMPOO INDICADOR e friccione até fazer bastante espuma.

Se a espuma sair rosa é sinal de que ainda existe resíduo do AmaciHair Liso, repita a operação até a espuma sair completamente branca.

A espuma branca indica que o AmaciHair Liso foi retirado dos cabelos.



Obs: Você deve aplicar o SHAMPOO INDICADOR somente após enxaguar completamente os cabelos. A função deste shampoo não é remover a mistura dos fios, mas sim, indicar se o creme foi totalmente retirado pela água.

9 - Enxágue bem e aplique o Creme de Tratamento de sua preferência em toda extensão dos fios, indicamos o Creme de Tratamento Profissional Ultraprofundo Liso Monalisa.

Para um tratamento profundo deixe agir por 15 minutos.

Enxágue e finalize como de costume.

RETOQUE

O intervalo de tempo entre a aplicação e o retoque depende do crescimento dos cabelos. Em média 60 dias após a aplicação deve-se fazer o retoque.

Siga o passo-a-passo anterior aplicando AmaciHair Liso somente na raiz (parte do cabelo crescida nesse período) sem levar para o comprimento e as pontas. Para evitar que isso aconteça acidentalmente, proteja o comprimento e as pontas com um creme de tratamento. Indicamos o Creme de Tratamento Profissional Ultraprofundo Liso Monalisa.

AmaciHair
Liso
Fórmula Nutribrilho

AmaciHair
Liso
Fórmula Nutribrilho

Cabelos com Brilho Intenso e Liso Perfeito



EMBELLEZE
Paixão pela Vida

SER

Sistema Embelleze de Relacionamento:
4003 2667 • 0800 881 2667
www.embelleze.com/amacihair
embelleze@embelleze.com

Phytoteraphia Bioftogenia Laboratorial Biota LTDA.
Rua Maria de Andrade, 79A • Nova Iguaçu • CEP 26261-200
Rio de Janeiro • Indústria Brasileira • CNPJ 00.104.603/0001-33
Tec. Resp: Emi Figueiredo • CRQ III 03212976

Made in Brazil/Hecho en Brasil/Indústria Brasileira/Fait au Brésil
USA: Brazilian Hair Magic Hands • Ph +1 305 742 2233
info@embellezeusa.com

Rep. Bolivariana de Venezuela por:
Oasis de la Belleza C.A. RIF: J-31193825-7
Bellvida Distribuciones, C.A. RIF: J-29792336-5
MPPS: NSO-PC-D-31-172-VE CPE: 060676526
Panamá, Centro América y El Caribe:
Bellvida Distribuciones de Panamá, S.A.
Colombia: Bellvida Distribuciones Colombia S.A.S
Call Center: (+58) 261 7982233 / 261 797 9368 / 426 560 85 49
Info@embellezela.com • www.embellezela.com
Portugal: Brazilian Secrets Cosmética Unipessoal Lda
+351 216 096 050 • Urgência do CIAV: 808 250 143
www.embellezept.com

VOCÊ VAI ARRASAR!

Aproveite a vida. Deixe que o movimento tome conta de você. Desfrute o prazer de se sentir livre e feliz. Livre para agitar e curtir a beleza dos seus cabelos lisos.

Sem Cheiro Sem Soda Dispensa Neutralizante

COMPATÍVEL COM TODA GUANIDINA



Preservamos a natureza por um mundo melhor.



SISTEMA DE ALISAMENTO À BASE DE GUANIDINA

SISTEMA DE ALISAMENTO À BASE DE GUANIDINA

Com **AmaciHair Liso** você vai conquistar cabelos lisos com efeito super natural. Dê liberdade para os seus cabelos.

Conquiste sua Beleza Natural. Reinvente. Remodele. Ouse. Curta o movimento que AmaciHair vai dar para os seus cabelos.

O KIT AMACIHAIR LISO CONTÉM:



- 1 Creme Alisante - 220 g*
- 1 Ativador - 45 mL*
- 1 Shampoo Indicador - 65 mL*
- 1 Par de Luvas
- 1 Guia de Aplicação

* Potes com marcação para retoque e aplicação em cabelos curtos.

ANTES DE COMEÇAR A APLICAÇÃO

Antes de aplicar AmaciHair Liso, observe na tabela abaixo se seus cabelos se enquadram nestas condições e respeite a pausa para a aplicação.

Tipos de Cabelo	Pausa para a Aplicação
Tinturas progressivas	Após 06 meses aparando mensalmente as pontas. Aplique AmaciHair somente na parte crescida
<ul style="list-style-type: none">• Descoloridos• Transformados com Henê, Henna, Tioglicolato de Amônia e Cisteamina• Tratados por métodos físicos sem controle de temperatura. Ex: Pente quente	Após 06 meses aparando todo o cabelo com o antigo tratamento
Coloridos/Tingidos	15 dias antes ou depois

Obs.: Não faça uso se seus cabelos estiverem com coloração a partir do 6.0 (louro escuro) ou com água oxigenada de 30 ou 40 volumes ou que tenham feito uso de pó decolorante.

Cabelos brancos podem sofrer alteração da cor ficando amarelados ou esverdeados. Para usar uma tinta aguarde **15 dias** ou use **Tonaliza by Maxton** que pode ser aplicada no mesmo dia.

PRECAUÇÕES:

Contém álcali. Evitar contato com os olhos. Em caso de contato com os olhos, enxaguar imediata e abundantemente com água e PROCURAR UM MÉDICO. Pode causar cegueira. Manter fora do alcance de crianças. Não aplicar se o couro cabeludo estiver irritado ou lesionado. Este preparado somente deve ser usado para o fim a que se destina, sendo PERIGOSO para qualquer outro uso. Para uso durante a gravidez consulte um médico. Evitar a exposição da embalagem a raios solares e calor intenso. Para uso externo – não ingerir. Após o uso do produto mantenha a embalagem fechada. Faça o teste de mecha antes de utilizar o produto. O uso indevido deste produto pode causar danos ao couro cabeludo e ao organismo em geral. Proteger contornos e orelhas com um creme para a pele. Não se recomenda o uso deste produto por gestantes ou crianças. Usar luvas apropriadas. Durante o tempo de ação do produto não use toucas ou qualquer equipamento que proporcione calor. Limpar imediatamente com uma toalha de papel ou algodão úmido, caso o produto escorra. Lavar as toalhas antes de reutilizá-las. Nunca guarde sobras da mistura do produto. Use a mistura logo após a sua preparação. Não utilize materiais metálicos. Use tigela, pente e pincel de plástico, louça ou cerâmica. Certifique-se de que o produto que você usou anteriormente tem a mesma base química. Para isso, veja o que vem escrito no cartucho do produto que você usou. Em caso de dúvida consulte um profissional ou ligue para o nosso SER. Não usar em crianças. Para o uso em grávidas ou lactantes, consultar um médico. Aplicar o produto a meio centímetro da raiz.

TESTE DE MECHA

VEJA O TEMPO DE AÇÃO IDEAL PARA O SEU CABELO

O teste de mecha é importantíssimo, pois ele avaliará o tempo necessário para que o AmaciHair Liso faça efeito, além de verificar o grau de resistência dos fios, indicando se os cabelos estão em condições para usar AmaciHair Liso.

1 - Separe uma pequena mecha de cabelo no alto da cabeça, pois essa parte do cabelo é mais exposta aos agentes externos, portanto mais sensível.

2 - Isole-a com um pedaço de plástico ou papel e com o auxílio de um pente ou pincel aplique uma pequena quantidade do CREME DE ALISAMENTO AmaciHair Liso e do ATIVADOR AmaciHair já misturados nesta mecha.

Penteie e deixe agir de acordo com o tempo da tabela de resultados.



Não ultrapasse 35 minutos.

TABELA DE RESULTADOS

TIPO DE CABELO	TEMPO MÉDIO DE AÇÃO
Fino	De 05 a 20 min
Médio	De 15 a 25 min
Grosso	De 20 a 35 min

IMPORTANTE
A tabela de tempo de ação é apenas uma orientação. Observe o teste de mecha para saber o tempo exato e o resultado do AmaciHair Liso no seu cabelo.
NÃO ULTRAPASSE 35 MINUTOS

3 - Penteie a mecha e verifique a cada 05 minutos o grau de alongamento e alisamento da mecha.

4 - Após observar o tempo necessário, enxágue com bastante água, em seguida aplique o SHAMPOO INDICADOR. A espuma deve sair branca, enquanto a espuma estiver saindo rosa significa que ainda tem resíduo do AmaciHair Liso.

Em seguida condicione essa mecha. Para um melhor resultado indicamos o Creme de Tratamento Profissional Ultraprofundo Liso Monalisa. Deixe agir por 3 minutos e enxágue.

Verifique se há reações adversas (cabelos quebradiços ou elásticos por exemplo). Se isso ocorrer não faça uso do AmaciHair Liso.

ATENÇÃO

Se após o teste de mecha os cabelos ficarem quebradiços ou elásticos é porque não se encontram em condições para a aplicação do AmaciHair Liso. Neste caso o ideal é fazer hidratações para que os cabelos se recuperem, somente depois da recuperação faça um novo teste de mechas.

Indicamos hidratar com frequência os cabelos com Creme de Tratamento Profissional Ultraprofundo Liso Monalisa de 1 kg vendido separadamente.

MODO DE PREPARO

COLOQUE AS LUVAS E USE CAPA OU TOALHA PARA PROTEGER OS OMBROS.

Despeje todo o conteúdo do ATIVADOR AmaciHair dentro do "baldinho" com o CREME DE ALISAMENTO AmaciHair Liso.



Com o auxílio de uma espátula, mexa lentamente até que a mistura fique totalmente cremosa.